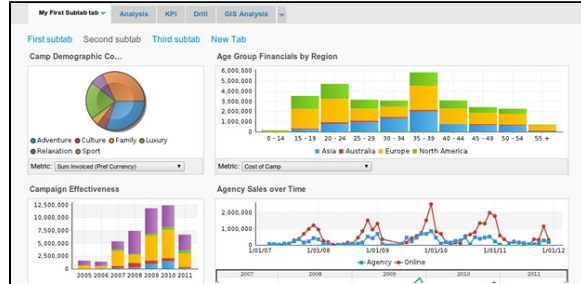


# Distribución de Funciones según el Usuario

El módulo Analítico cuenta con los siguientes tipos de usuario:

Nombre de Usuario	Descripción
User SVE	Rol que se asigna a un usuario final de la SVE.
Configurator SVE	Configurador Funcional SVE. Permite crear reportes.
Admin SVE	Rol de administración de la SVE.



A cada uno de ellos se le otorgan distintas funciones:

Función	Descripción	Usuario SVE	Configurador SVE	Administrador SVE
<b>EN GENERAL</b>				
Acceso a Informes CRUD	Permite el acceso a los informes (reportes) del módulo Analítico.	R	C,R,U,D	C,R,U,D
Lista de Informes en Borrador	Muestra la lista de borradores de informes en la página de Dashboards		X	X
Exportar Informes a CSV	Permite exportar los resultados del informe a CSV	X	X	X
Exportar Informes a DOC	Permite exportar los resultados del informe a DOC	X	X	X
Exportar Informes a PDF	Permite exportar los resultados del informe a PDF	X	X	X
Exportar Informes a RTF	Permite exportar los resultados del informe a RTF	X	X	X
Exportar Informes a XLS	Permite exportar los resultados del informe a XLS	X	X	X
<b>DASHBOARD</b>				
Dashboard CRUD	Permite el acceso a la página de los dashboards	R,U,D	C,R,U,D	C,R,U,D
Dashboards Públicos CRUD	Permite el acceso a la página de los dashboards públicos		C,R,U,D	C,R,U,D
<b>LISTA DE INFORMES</b>				
Borradores de Informes Públicos	Permite el acceso a la página de los informes (reportes) públicos en borrador			X
<b>CREADOR DE INFORMES</b>				
Tipos de Informes	Permite la creación manual de informes SQL y Jasper			X
Informes Públicos CRUD	Permite la creación y edición de informes públicos.		C,R,U,D	C,R,U,D
Informes Versionados	Permite archivar resultados de informes dependiendo de la configuración de su Historial de Versiones por Categoría de Contenidos.		X	X
Sub- Consultas	Permite la creación de informes con sub-consultas (sub-queries)		X	X
Filtro de Acceso	Permite a los usuarios fijar o cambiar el filtro de acceso para los informes (reportes)		X	X
Informes Relacionados	Permite la configuración de la co-visualización, la visualización con <i>drill down</i> y <i>drill through</i> .		X	X
Actualizar los Informes del Dashboard	Permite fijar un periodo de actualización en los informes de un dashboard		X	X

**i** **CRUD** es el acrónimo de Crear, Leer, Actualizar y Borrar (del original en inglés: Create, Read, Update and Delete).

Los términos que usamos para funciones básicas son: **Crear, Visualizar, Editar y Eliminar** y sus correspondientes letras serán así:

C=Crear

R=Visualizar

U=Editar

D=Elimina

Informes CSV	Permite escribir informes con base en archivos CSV			X
Funcionalidad Avanzada para CSV	Permite realizar operaciones avanzadas en informes CSV como la selección de la fuente de información.			X
Filtros de Consulta (Query) Personalizados	Permite la creación de filtros emergentes alimentados con las consultas SQL personalizadas		X	X
Valores Min /Max predeterminados para los filtros	Permite fijar valores predeterminados para el valor mínimo y máximo almacenados			X
<b>MENÚ DE LOS INFORMES</b>				
Ocultar SQL	Ocultar el informe SQL de los usuarios	X		
Ocultar Actualización del Informe	Ocultar la opción del menú para actualizar el informe	X		
Ocultar Enlaces Incrustados	Remueve los enlaces a informes y dashboards usando JavaScript API	X	X	
Ocultar Enlaces Externos	Permite remover los enlaces externos de informes y dashboards.	X	X	
<b>ADMINISTRACIÓN</b>				
Acceso a Categorías	Permite la configuración de las categorías de los informes			X
Crear y Editar Etiquetas	Permite la creación y edición de etiquetas usadas para comentarios			X
Administración del Filtro Periodo	Permite seleccionar cuáles filtros de fechas estarán disponibles			X
<b>FUENTES DE DATOS Y VISTAS</b>				
Fuentes de Datos CRUD	Permite crear, editar y eliminar conexiones a fuentes de datos			C,R,U,D
OLAP	Permite la conexión a fuentes de datos OLAP			X
Administración de Fuentes de Datos CRUD	Permite la creación, edición y eliminación de todas las fuentes de datos sin tener en cuenta restricciones de seguridad			C,R,U,D
Filtros de Fuentes	Permite la creación de filtros para fuentes de datos			X
Visualización de la Base de Datos CRUD	Permite la creación, edición y eliminación de vistas del módulo Analítico			C,R,U,D
Procedimientos Almacenados	Permite la creación de vistas en contraste con los procedimientos almacenados			X
Crear Tabla CSV	Permite la creación de tablas CSV en una vista			X
Vistas Compuestas	Permite la creación de vistas compuestas			X
<b>ADMINISTRACIÓN DE USUARIOS</b>				
Administración de Grupos	Permite la creación, edición y eliminación de grupos de usuarios			C,R,U,D
<b>SERVICIOS WEB</b>				
Servicios Web	Esta función se requiere para la cuenta de un usuario que ingresará a los servicios web del módulo analítico	X	X	X